

Ďakujeme, že ste si zakúpili naše zariadenie. Pred inštaláciou, používaním alebo opravou zariadenia si pozorne prečítajte tento návod a dbajte na bezpečnostné upozornenia a pokyny. Zabezpečíte tým nielen ochranu osôb, ale aj dlhú životnosť zariadenia.

TECHNICKÉ PARAMETRE

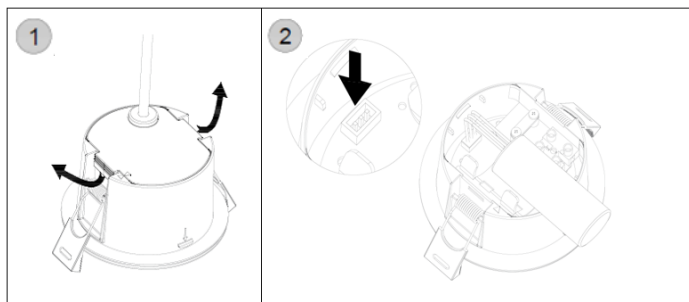
| | |
|--------------------------------------|------------------------|
| Príkonnosť | 1,5W |
| Napájanie | AC 220 - 240V |
| Svetelný tok | 200 lm |
| Teplota svetla | 6500K |
| Životnosť LED | 50 000 hodín |
| Batérie | LiFePo4 3,2 V 1800 mAh |
| Výdrž batérie v pohotovostnom režime | Min. 3 hodiny |
| Pokrytie | IP65 |
| Prevádzková teplota | -20 °C až 50 °C |
| Rozmery | 100x64 mm |

INŠTALÁCIA

PRIPOJENIE BATÉRIE

Pred pripojením batérie vypnite napájanie!

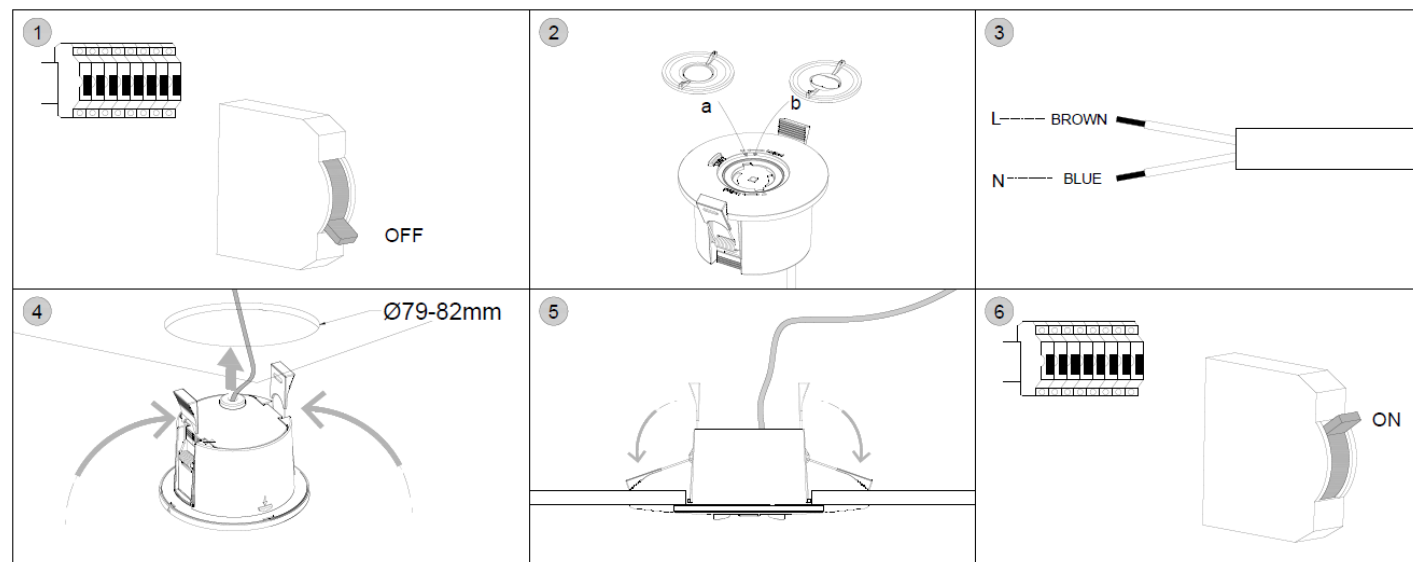
1. Otvorte horný kryt zariadenia
2. Pripojte batériu ku konektoru.



INŠTALÁCIA ZARIADENIA

Pred inštaláciou vypnite napájanie!

1. Podľa preferencií nastavte objektív A alebo B.
2. Zapojte napájací kábel. (Hnedý - L, modrý - N)
3. Stlačte pružinu a vložte zariadenie do otvoru v strope/panely.
4. Po uvoľnení pružiny pripevnite rukoväť zariadenia k stropu.
5. Zapnite napájanie.














TESTOVANIE ZARIADENÍ

Keď je zariadenie pripojené k elektrickej sieti:

- Test vybitia batérie sa uskutoční 24 hodín po úplnom nabití batérie pri prvom zapnutí zariadenia.
- **Mesačný test funkčnosti** sa vykonáva raz mesačne a trvá približne 3 minúty. Ide o test pripojenia batérie, vybitia batérie a pripojenia LED PCB. Počas testu bude zelený indikátor blikať na zeleno (blikanie: 0,2 s zapnuté / 0,2 s vypnuté).
- **Ročný test výdrže a konektivity** sa vykoná náhodne v jeden z 300. až 365. dní každého roka a test trvá približne 3 hodiny. Testuje sa, či zariadenie splňa časovú požiadavku na výdrž batérie a pripojenie LED dosky plošných spojov a batérie.

Počas testovania bude zelený indikátor blikať na zeleno (blikanie: 1 s zapnuté/1 s vypnuté).

| Režim | Podujatia | Stav | Indikátor LED | LED |
|---|--|--|---|---|
| Hlavné napájanie je zapnuté | Bez akcie | Žiadny problém | Rozsvieti sa zelený indikátor |  |
| | Bez akcie | Porucha batérie | Rozsvieti sa červený indikátor |  |
| | Bez akcie | Porucha LED PCB | Červený indikátor pomaly bliká (blikanie: 1s zapnuté/1s vypnuté) |  |
| | Stlačte testovacie tlačidlo na 10 sekúnd | Obnovenie zariadenia. Mesačné a ročné časovače testovania sa vynulujú. | Zelený indikátor blikne trikrát (blikanie: 0,5 s zapnuté / 0,5 s vypnuté) |  |
| Mesačné testovanie (Test funkčnosti zariadenia) | Spustí sa automaticky (čas testu cca 3 min.) | Žiadny problém | Rozsvieti sa zelený indikátor |  |
| | | Porucha batérie | Rozsvieti sa červený indikátor |  |
| | | Porucha LED PCB | Červený indikátor pomaly bliká (blikanie: 1s zapnuté/1s vypnuté) |  |
| Ročné testovanie (Test vytrvalosti a konektivity) | Spustí sa automaticky (čas testu približne 3 hodiny) | Žiadny problém | Rozsvieti sa zelený indikátor |  |
| | | Porucha batérie | Rozsvieti sa červený indikátor |  |
| | | Porucha LED PCB | Červený indikátor pomaly bliká (blikanie: 1s zapnuté/1s vypnuté) |  |
| | | Kapacita batérie nespĺňala požiadavky | Červený indikátor rýchlo bliká (blikanie: 0,2 s zapnuté / 0,2 s vypnuté) |  |
| Hlavné napájanie je vypnuté | Aktivovaný trojhodinový núdzový režim | Funkčné batérie | Vypnuté | |

Poznámky:

- Manuálne testovanie neovplyvní mesačné alebo ročné automatizované testovanie.
- Keď zariadenie dokončí testovanie, stlačením tlačidla test zrušíte stav signalizácie.
- Test nie je možné vykonať, ak nesvieti kontrolka.
- Test sa nevykoná, ak je aktívny núdzový režim.

Manuálne testovanie

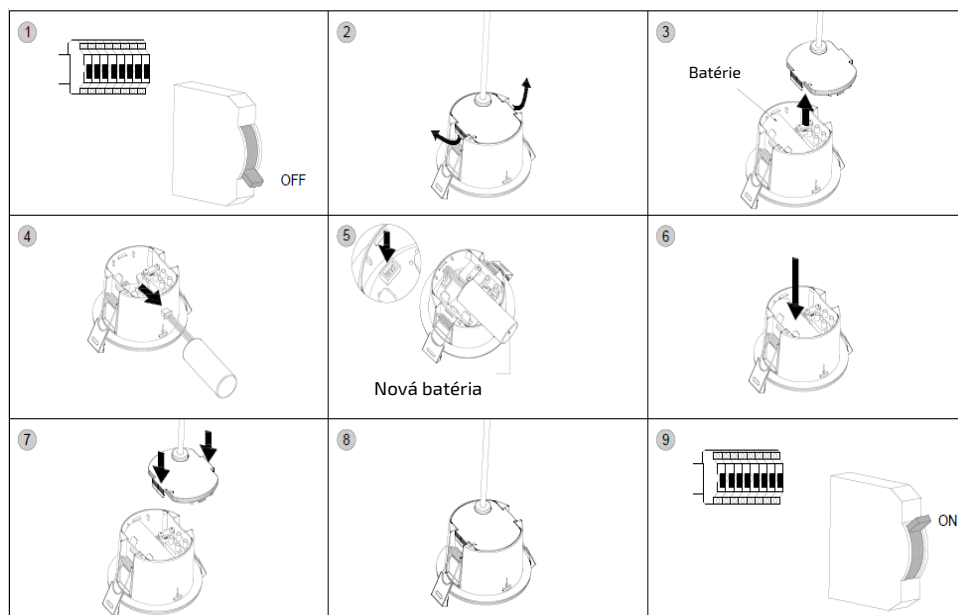
- Stlačením a podržaním testovacieho tlačidla na **2 sekundy** spustíte **núdzový režim**. Uvoľnením tlačidla ho ukončíte.
- Stlačením testovacieho tlačidla na **3-5 sekúnd** spustíte **test životnosti batérie (rovnako ako pri mesačnom testovaní)**. Ak chcete test ukončiť, stlačte testovacie tlačidlo na 1-2 sekundy.
- Stlačením tlačidla testu na **5-8 sekúnd** sa spustí test **funkčnosti zariadenia (rovnaký ako ročný test)** a trvá 60 sekúnd. Ak chcete test ukončiť, stlačte testovacie tlačidlo na 1-2 sekundy.
- Stlačením testovacieho tlačidla na **viac ako 10 sekúnd** vynulujete zariadenie vrátane času mesačných a ročných testov.

VŠEOBECNÉ INFORMÁCIE

- Inštalácia by sa mala vykonať v súlade s aktuálnym vydaním vnútroštátnych predpisov o elektroinštalácii. V prípade pochybností sa poraďte s kvalifikovaným elektrikárom.
- Maximálne vstupné napätie: 220V-240V AC 50/60Hz.
- Uistite sa, že je všetko zapojenie správne.
- Pred začatím inštalácie alebo údržby sa uistite, že je napájanie vypnuté.
- Trieda II. s dvojitou izoláciou a uzemnením sa nevyžaduje.
- Toto svietidlo nie je stmievateľné.
- Keď sa batéria nabíja, rozsvietia sa všetky zelené indikátory. V situácii, keď nie je k dispozícii sieťové napájanie a batéria sa vybíja, všetky zelené indikátory LED nesvietia.
- Inštalatér je zodpovedný za to, aby zapojenie zariadenia vyhovovalo maximálnemu celkovému zaťaženiu.
- V strede zariadenia je zelený indikátor. Rozsvieti sa po zapnutí napájania. Ak je zariadenie v núdzovom režime, indikátor sa nerozsvieti.
- Ak chcete simulovať výpadok elektrickej siete, vypnite napájanie. Predtým však počkajte aspoň 24 hodín po pripojení zariadenia.
- Keď zariadenie prestane spĺňať menovitý prevádzkový čas. Batéria by sa mala vymeniť za batériu rovnakého typu, napätia a menovitého výkonu v hodinách AMP.
- Všetky skúšky núdzového osvetlenia sa zaznamenávajú.

VÝMENA BATÉRIE

1. Vypnite napájanie
2. Otvorte horný kryt
3. Oddel'te horný kryt
4. Odstráňte starú batériu
5. Pripojte novú batériu ku konektoru
6. Vložte batériu do otvoru v zariadení
7. Zatvorte horný kryt zariadenia
8. Uistite sa, že je kryt pevne v zariadení
9. Zapnutie napájania



ZÁZNAM O TESTOVANÍ ZARIADENIA

| Mesiacný test | ROK 1 | | ROK 2 | | ROK 3 | | ROK 4 | |
|---------------|--------|-------|--------|-------|--------|-------|--------|-------|
| | Podpis | Dátum | Podpis | Dátum | Podpis | Dátum | Podpis | Dátum |
| 1 | | | | | | | | |
| 2 | | | | | | | | |
| 3 | | | | | | | | |
| 4 | | | | | | | | |
| 5 | | | | | | | | |
| 6 | | | | | | | | |
| 7 | | | | | | | | |
| 8 | | | | | | | | |
| 9 | | | | | | | | |
| 10 | | | | | | | | |
| 11 | | | | | | | | |
| 12 | | | | | | | | |

| | | | |
|----------------------------------|-------------------------------------|--|--------|
| Inštalácia / testovací záznam | Sériové číslo / označenie svietidla | | Dátum: |
| | Nainštaloval: | | |
| | Dodávateľ/predajca | | Dátum: |

Svetelný zdroj tohto svietidla je nevymeniteľný, po skončení životnosti sa musí celé svietidlo vymeniť a zlikvidovať na určenom mieste. Tento výrobok obsahuje svetelný zdroj, ktorý sa z konštrukčných dôvodov nedá odstrániť na overenie, a preto sa celý výrobok považuje za svetelný zdroj.

Na výrobok bolo vydané vyhlásenie o zhode CE v súlade s platnými predpismi.
Na vyžiadanie od výrobcu: info@solight.cz alebo na stiahnutie z www.solight.cz.



Solight Holding, s.r.o., Na Brně 1972, Hradec Králové 500 06, Česká republika.